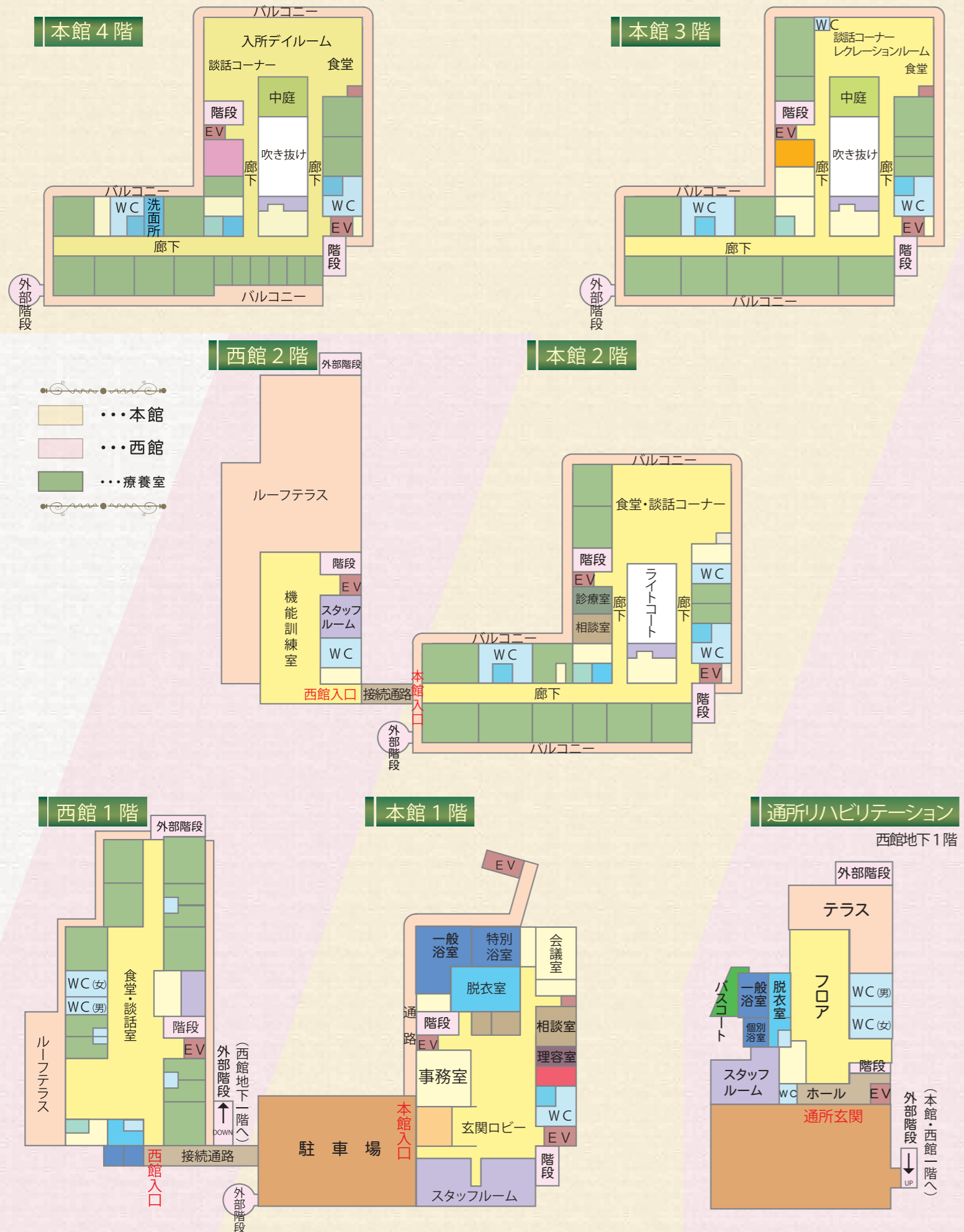


施設のご案内



社会福祉法人 伏見福祉会
介護老人保健施設



DAIGO NO SATO



介護老人保健施設 醍醐の里

施設運営理念

1. 老人の人権を尊重し、生活の質の向上に努める。
2. 老人の自立を支援し、家庭復帰を目指す。
3. 老人とその家族が安心して暮らせるまちづくりに貢献する。

運営方針

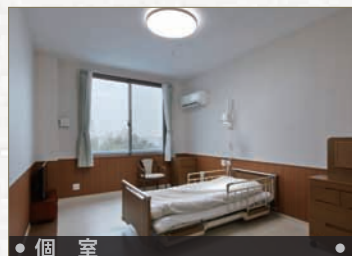
1. 利用者に対する看護・介護の確保と向上に努める。
2. 利用者の自立支援を目指した介護を構築する。
3. 利用者の快適な生活を支援する。
4. 利用者の生きがいを求める。
5. 家族・介護者の信頼関係を構築し、家族の心の支えとなるよう努める。

入所サービス

安心の介護・看護

入所時に組み立てられたあなた自身のケアプランのもと様々なスタッフがチームを組み健康状態や日常生活に即した介護、看護を実施します。

- ・リハビリテーション
- ・日常生活動作訓練
- ・栄養ケア・マネジメント
- ・食事、入浴、排泄などの身の回りのお世話
- ・比較的安定した疾病に対する医療、看護
- ・レクリエーション・行事



リハビリテーション

充実したスタッフと設備がご利用者様の家庭への復帰を目指してお手伝いをいたします。医学的、理学的に考えられたプランに沿って、様々な器具・方法を用いてあなた自身の社会生活への復帰を考えます。

温かい手作りの食事

お一人、お一人の健康状態にあった食事メニューを医師・管理栄養士の指導のもとにご用意し、あたたかいうちに提供いたします。



緊急の場合も安心

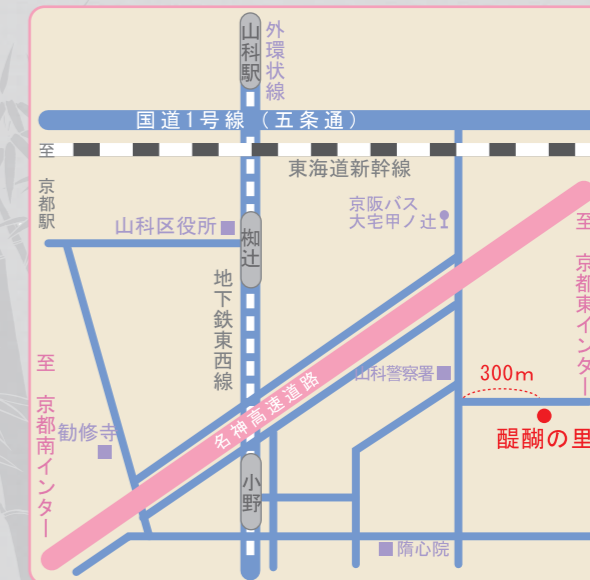
入所中に急病になられても協力病院により早急に対応できますのでご安心下さい。



施設概要 アクセスなど

・経営主体 社会福祉法人 伏見福祉会
 ・施設名称 介護老人保健施設 醍醐の里
 ・所在地 〒601-1302 京都市伏見区醍醐内ヶ井戸19-1
 ・電話番号 075-571-5222
 ・ファックス 075-573-7666
 ・E-mail info@daigonosato.or.jp
 ・ホームページ http://www.daigonosato.or.jp
 ・敷地面積 5908.63㎡
 ・延床面積 7566.39㎡
 ・建物構造 RC造 地上4階 地下1階
 ・収容人数 入所150名(ショートステイ含む)
 一般 1人部屋×9 2人部屋×3
 3人部屋×1 4人部屋×23
 認知症 1人部屋×6 2人部屋×1
 4人部屋×8
 通所 40名
 ・協力医療機関 医仁会 武田総合病院

周辺地図



交通機関

- JR・京阪電車・地下鉄東西線「山科」駅より京阪バス「大宅甲ノ辻」下車、徒歩約10分
- 地下鉄東西線「小野」駅より徒歩約15分

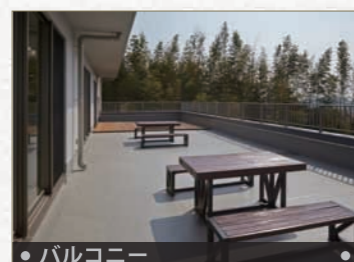
ご入所のことなどお気軽にご相談下さい

ご入所などのご相談は相談室まで
 電話番号 075-571-5222
 相談受付時間 月～土 9時～16時
 E-mail info@daigonosato.or.jp
 ※見学・緊急のご相談は随時お受け致します

ショートステイ

ショートステイ

・短期入所療養介護
 ・予防短期入所療養介護
 介護者やご家庭の諸事情により、一時的にご家庭での介護が困難な場合、短期間の入所をしていただくサービスです。



通所リハビリテーション

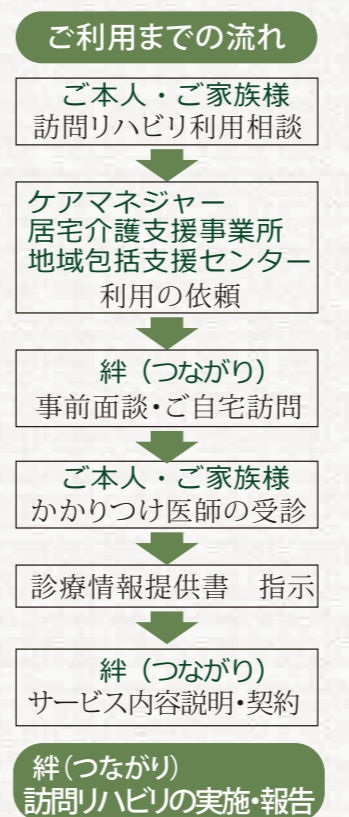
デイケア

・通所リハビリテーション
 ・介護予防通所リハビリテーション
 ご家庭で療養されている高齢者の方々を自宅まで送迎し、主治医の指示に基づいて、理学療法、作業療法その他必要なリハビリテーションを受けることができます。また、豊富な入浴バリエーションはお体の状態に合わせて安全に快適にご利用いただけます。
 ・一般浴 ・リフト浴 ・個浴 ・リフト式個浴



訪問リハビリテーション

訪問リハビリ 絆



訪問リハビリテーション「絆」(つながり)では、ご利用者様の心身障害、生活障害、住環境などを確認して、利用者ご自身の機能維持・向上を図りつつ医療機関では行い難い実際の生活場面に即した能力的な部分へのアプローチを行います。

居宅介護支援

醍醐の里 居宅介護支援事業所



介護を必要とされる方が、自宅で適切にサービスを利用できるように、ケアマネジャーが心身の状況や生活環境、本人・家族の希望等にそってケアプランを作成したり、さまざまな介護サービスの連絡・調整などを行います。
 ・サービスの内容
 ケアプランの作成
 介護サービスの連絡・調整 等
 TEL 075-573-7670
 E-Mail kyotaku@daigonosato.or.jp